

Přijímač digitální pozemní televize do počítače

KD-617



NÁVOD K POUŽITÍ

Děkujeme za zakoupení USB adaptéru KD609. Je navržen pro příjem digitální televize do osobního počítače nebo notebooku v digitální kvalitě. Nevyžaduje připojení k elektrické síti 220V. Adaptér je napájený přímo z USB portu. Praktický doplněk tvoří dálkový ovladač a redukce pro anténní vstup, pomocí kterého zvýšíte příjem signálu i v oblastech, kde není signál digitální televize příliš silný.

Systémové požadavky

- procesor Pentium III nebo vyšší
- RAM paměť 128MB a více
- rozlišení monitoru 800 x 600 pixelů
- operační systém Microsoft Windows 2000/vyšší
- Microsoft DirectX verze 9.0 nebo vyšší

Součásti balení

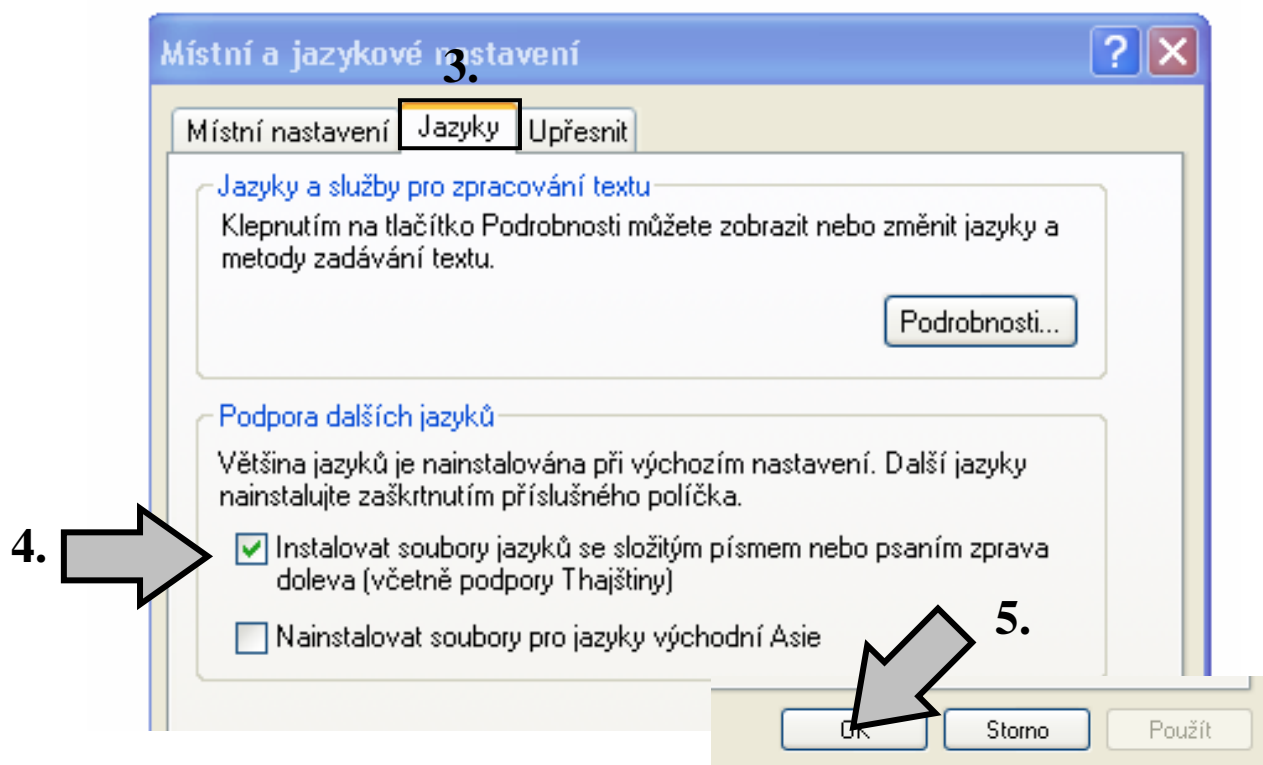
- USB adaptér KD-609
- přenosná anténa
- redukce pro anténní vstup (pro efektivnější příjem signálu)
- TV Jukebox aplikace (software je na přiloženém CD)
- USB prodlužovací kabel
- dálkové ovládání
- návod k použití

Postup instalace zařízení do počítače

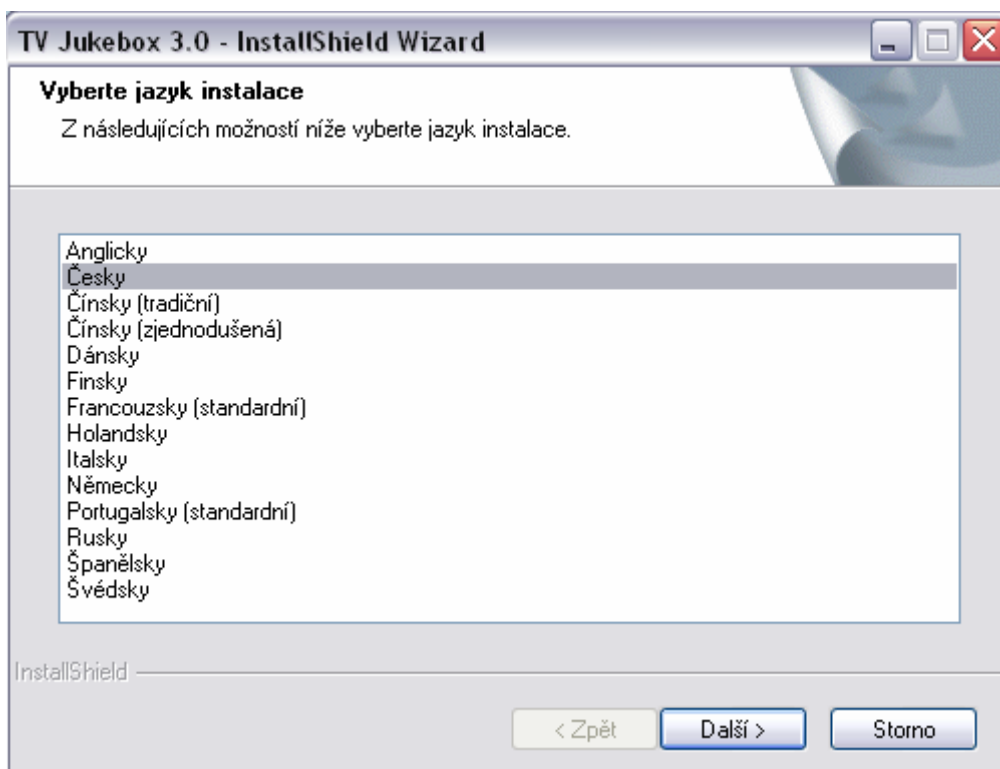
Nejprve je nutné nainstalovat do počítače software. Nikdy nezapojujte zařízení do počítače bez předchozí instalace. Celá aplikace, kterou je nutné nainstalovat se jmenuje TV Jukebox 3.0.

U P O Z O R N Ě N Í ! ! ! !

Aby se Vám při používání programu zobrazovaly všechny znaky správně, je třeba provést následující proceduru:

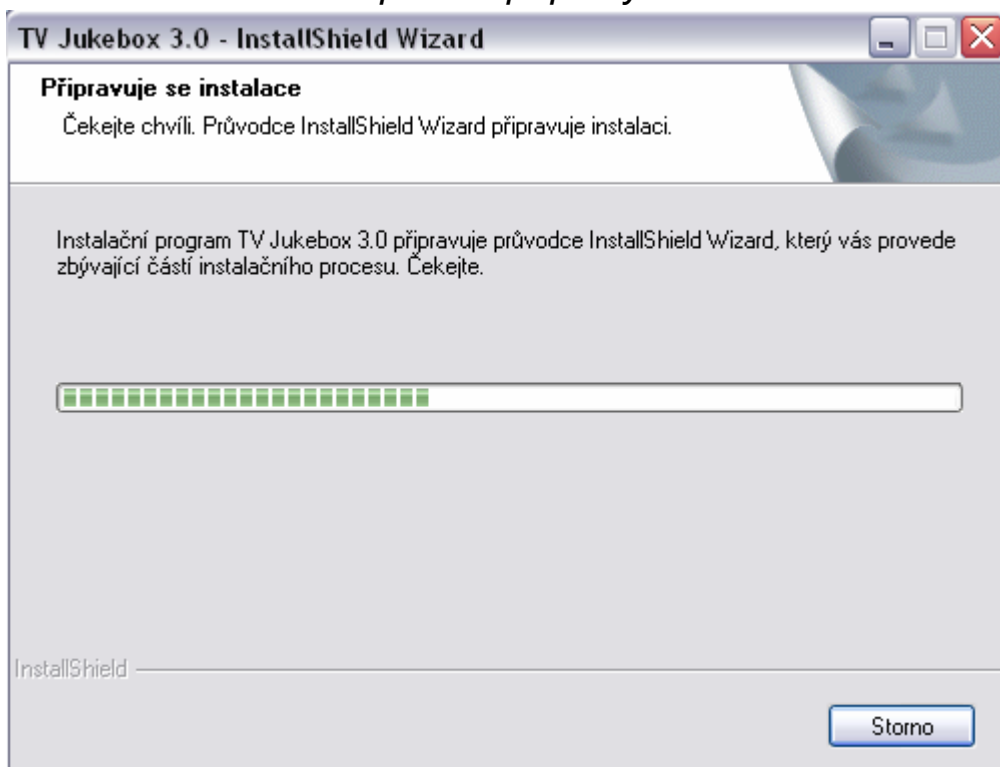


1. **vložte CD přiložené v balení do CD mechaniky**
(instalace se automaticky spustí)

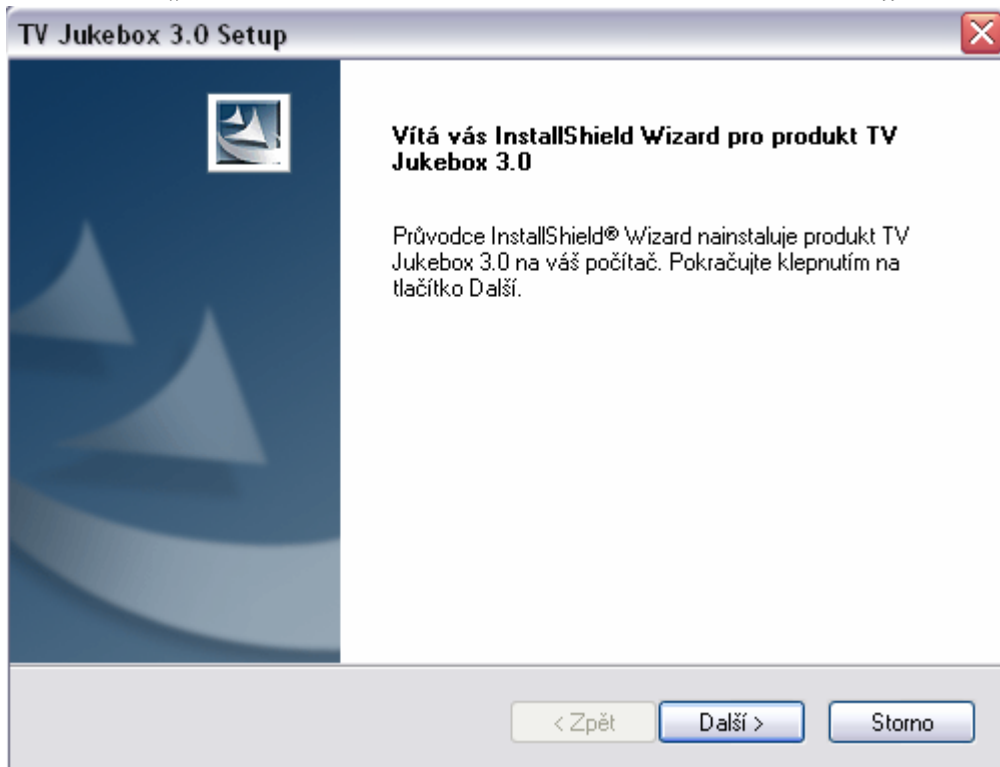


2. **vyberte „Česky“ a klikněte na tlačítko „Další“**

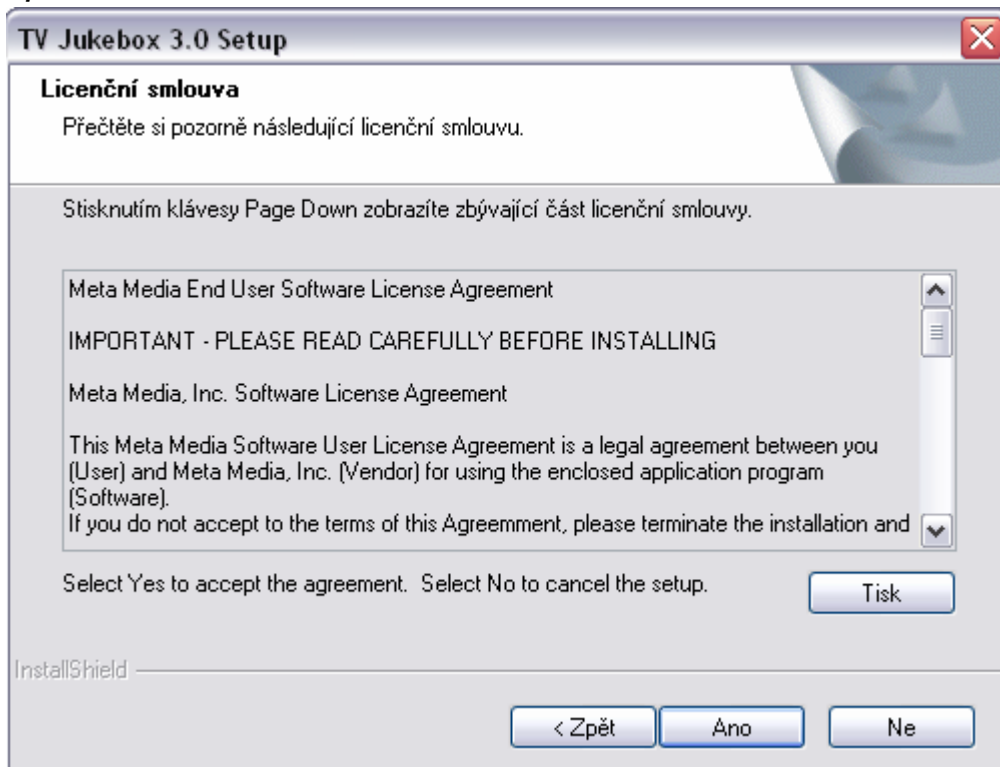
3. **zobrazí se průběh přípravy k instalaci ...**



4. v okně „**InstallShield Wizard**“ klikněte na tlačítko „**Další**“



5. pro souhlas s **Licenční smlouvou** klikněte na tlačítko „**Ano**“



6. v okně „**Informace o zákazníkovi**“ vyplňte následující informace:

- **Jméno:** (vaše jméno)
- **Společnost:** (název firmy nebo cokoliv jiného)
- **Sériové číslo:** (sériové číslo je uvedeno na přední straně obalu CD)

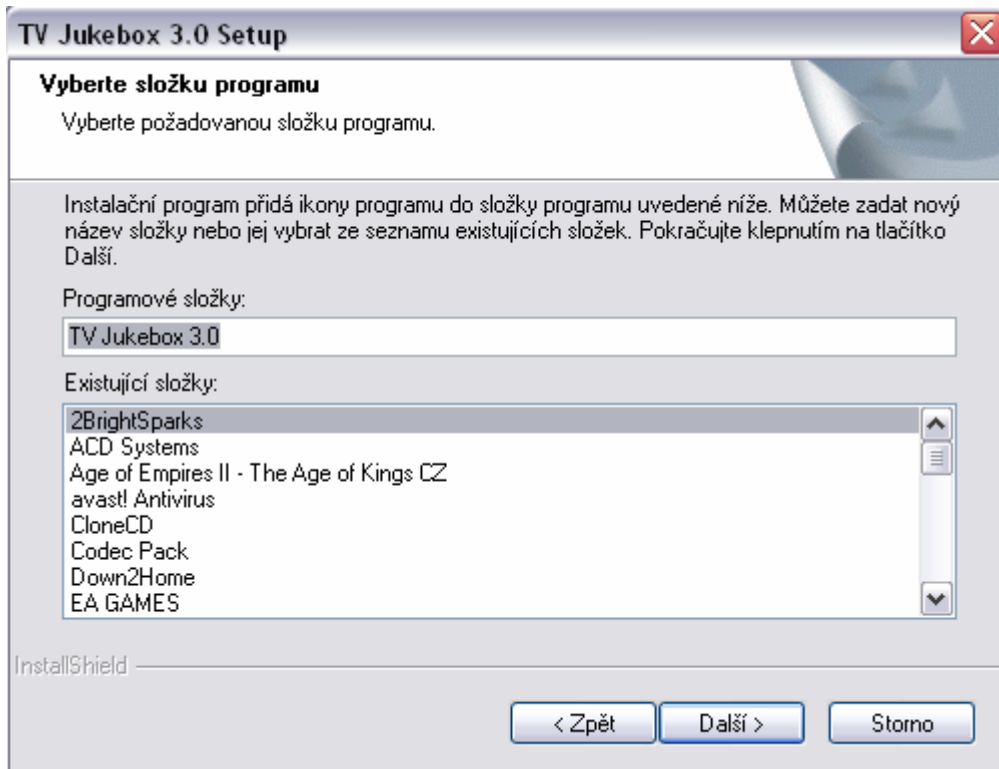
The screenshot shows the 'TV Jukebox 3.0 Setup' window with the title bar 'TV Jukebox 3.0 Setup' and a close button. The main heading is 'Informace o zákazníkovi' with the instruction 'Zadejte potřebné informace.' Below this, a sub-instruction reads 'Zadejte jméno a název firmy, u které pracujete, a sériové číslo produktu.' There are three text input fields: 'Jméno:', 'Společnost:', and 'Sériové číslo:'. At the bottom, there are three buttons: '< Zpět', 'Další >', and 'Storno'. The 'InstallShield' logo is visible in the bottom left corner.

7. v okně „**Vyberte cílové umístění**“ vyberte „Cílovou složku“, kam si přejete program nainstalovat.

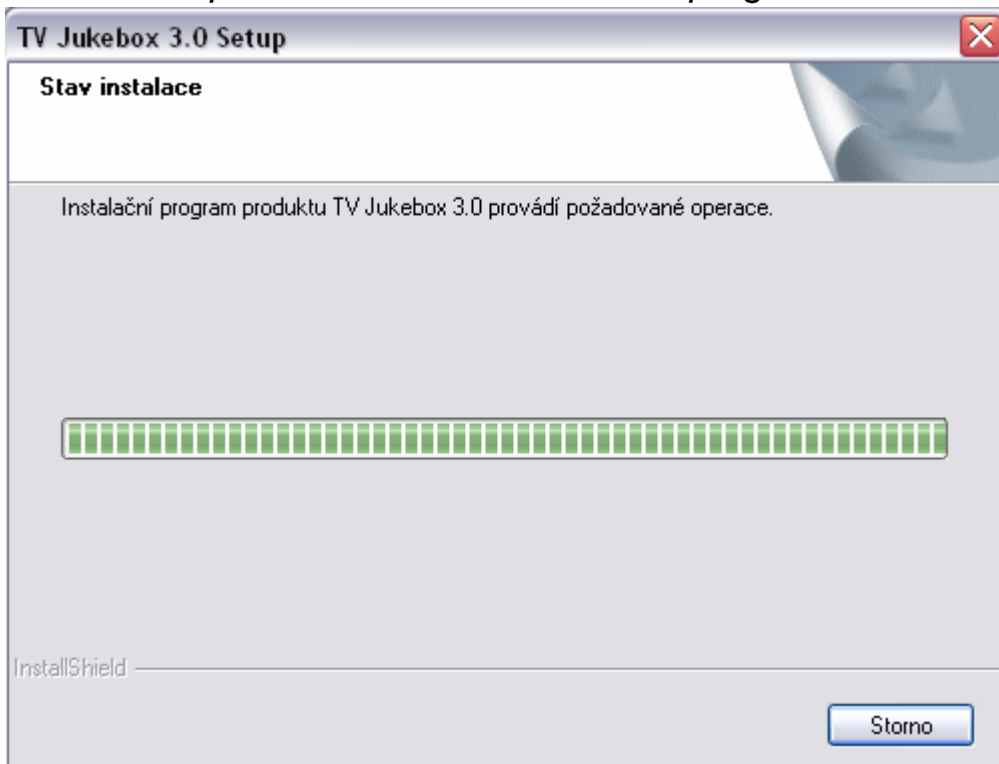
Následně potvrďte svůj výběr kliknutím na tlačítko „Další“

The screenshot shows the 'TV Jukebox 3.0 Setup' window with the title bar 'TV Jukebox 3.0 Setup' and a close button. The main heading is 'Vyberte cílové umístění' with the instruction 'Vyberte složku, do které instalační program soubory nainstaluje.' Below this, a sub-instruction reads 'Instalační program nainstaluje produkt TV Jukebox 3.0 do následující složky.' Another instruction says 'Chcete-li produkt nainstalovat do této složky, klepněte na tlačítko Další. Jinou složku můžete vybrat klepnutím na tlačítko Procházet.' There is a text input field labeled 'Cílová složka' containing the path 'C:\Program Files\MMEDIA\TV Jukebox 3.0' and a 'Procházet...' button. At the bottom, there are three buttons: '< Zpět', 'Další >', and 'Storno'. The 'InstallShield' logo is visible in the bottom left corner.

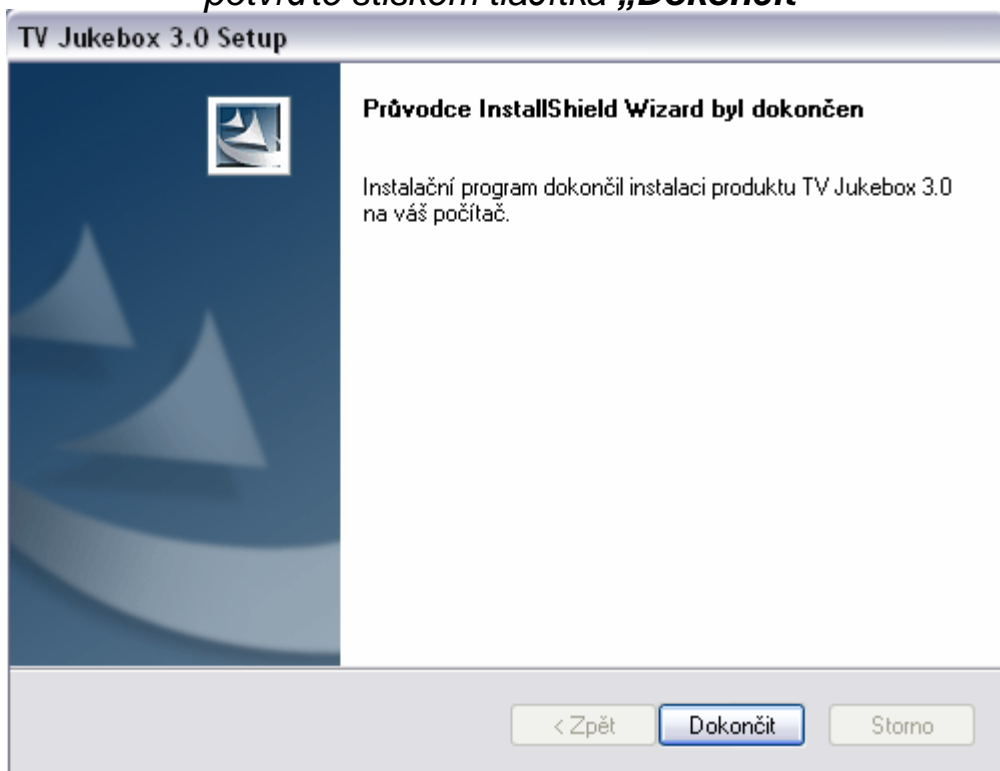
8. v dalším okně potvrdíte název složky, kam se mají všechny systémové soubory nainstalovat



9. proběhne samotná instalace programu



10. program je úspěšně nainstalovat
potvrďte stiskem tlačítka „**Dokončit**“



Přehled funkcí tlačítek ovládacího panelu

<i>Ikona</i>	<i>Funkce</i>
	Ukončit program
	Ztlumit
	Další zvukový tok
	Otevřít nápovědu
	Přepnout na mini GUI
	Minimalizovat okno
	Nahrávání
	Stop nahrávání, přehrávání time-shift
	Přehrávání videa nebo snímků photo
	Pauza
	Časový posuv
	Rychle dopředu
	Rychle zpět
	Lišta posuvníku
	Přepnout vstupní zdroj
	Otevřít okno EPG
	Otevřít plánované nahrávání
	Aut. hledání TV stanic
	Dialogové okno nastavení
	Snímkování
	Seznam stanic
	Další stanice
	Předchozí stanice
	Zpět na poslední stanici
	Ovládání hlasitosti
	Otevřít okno snímku
	Předěšlá stránka
	Další stránka
	Smazat
	Zavřít okno snímku
	Otevřít numerický blok
	Numerická tlačítka
	Skrytí numerického bloku

Technická specifikace

- USB 2.0/1.1 DVB-T přijímač digitální televize
- kompaktní tekutý a hladký design
- kompatibilní pro rozhraní USB 2.0
- USB plug je napájený z počítače (není potřeba používat externí adaptér)
- DVR, české EPG, české menu, český teletext
- kompatibilní pro ETS 300 744 DVB-T
- rozsah 47 až 860 MHz VHF/UHF
- podporuje SDTV&HDTV
- MPEG2 DVD video kvalita a audio dekodování
- plně kompatibilní s DVB-T a Nordig II Standardy
- velice jednoduchý a dobře srozumitelný software
- OFDM demodulace 2K / 8K FFT
- podporuje QPSK, 16 and 64 QAM

Popis funkcí v programu TV Jukebox

Jakmile dokončíte instalaci programu a spustíte jej, jako první je nejdůležitější provést skenování programů.



Kliknutím na toto tlačítko se zobrazí okno, ve kterém můžete zahájit skenování. Zvolíte oblast skenování Česká republika. Můžete si také vybrat frekvenční rozsah. Doporučujeme spustit skenování tak, jak je přednastaveno.

Jakmile je skenování ukončeno a je úspěšné, seznam programů by se měl automaticky uložit do nabídky.

Když jsou všechny programy neskenovány, můžeme pracovat s dalšími funkcemi programu.

Teletext



Stiskem tohoto tlačítka vyvoláte okno s nabídkou teletextu. Tato funkce je použitelná v případě, pokud je teletext danou stanicí vysílán.

Zadáte číslo stránky, svůj výběr potvrdíte a za několik okamžiků se daná stránka nalistuje.

EPG (Electronic Program Guide)



Specifickou funkcí programů vysílané v digitální formě je funkce EPG (podrobný seznam programů s časovou informací a dalšími praktickými informacemi o vysílaném filmu nebo pořadu).

Automatické nahrávání



Program TV Jukebox umožňuje nahrát si například vysílaný film. Po stisku tlačítka je nutné vybrat program, ze kterého se má nahrávat.

Dále začátek nahrávání a konec nahrávání (datum a časový rozsah).

Systémové nastavení

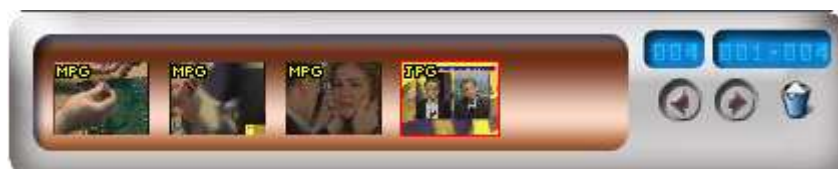


Všechna důležitá nastavení jsou přednastavena automaticky již od první instalace programu.

funkce Photo Snapshot



Všechny nahrávky a obrázky vygenerované pomocí programu TV Jukebox je možné si po kliknutí na toto tlačítko vyvolat panel, ze kterého si můžete nahrávku rychle vyvolat pro přehrávání.



Seznam programů



- CT SPORT
- CRo1-Radiozurnal
- CRo2-Praha
- CRo3-Vltava
- CRo4-Radio Wave
- CRo D-dur
- CRo Leonardo
- CRo Radio Cesko
- ✓ CT 1
- CT 2
- CT 24
- NOVA

Kliknutím na toto tlačítko vyvoláte panel se seznamem programů pro rychlou volbu.



Posun programu vpřed - vzad

Tato tlačítka slouží pro posun programu vpřed a vzad.



Tímto tlačítkem se dostanete na první zvolený program



Nahrávat můžete také rychlou volbou kliknutím na červené tlačítko record. Umístění vygenerovaných nahrávek lze nastavit v systémovém nastavení.

Pokud budete mít jakékoliv dotazy, prosím napište na email technik@compexbrno.cz Rádi Vám odpovíme.

Změny technických parametrů, vlastností, tiskové chyby vyhrazeny.

Záruční a pozáruční opravy zabezpečuje dovozce:

Compex spol. s r.o., Palackého 105, 612 00 Brno
ve svém centrálním servisním středisku na výše uvedené adrese.
549 245 575; 602 766 759



Přístroj je schválen pro používání v zemích CE a tedy i v CR. Veškeré patřičné CE Certifikáty a prohlášení o shodě je k dispozici u prodejce, firmy Compex spol. s r.o.